



SJ46 AJ | SJ51 AJ GELENK-TELESKOPBÜHNEN

Skyjacks neue Gelenkteleskopbühnen der A-SERIE wurden auf Grundlage der robusten und zuverlässigen Skyjack-Designelemente konstruiert. Die Teleskop-bühnen der A-SERIE sind in zwei Ausführungen erhältlich, dem Modell 46AJ und 51AJ. Beide Modelle bieten standardmäßig eine endlos Drehkranzdrehung von 360 Grad. Die null Heckausladung vervollständigt die einzigartige Drehkranzkonstruktion und ermöglicht einen flexiblen Einsatz in engen Bereichen. Die überlegene Traktion und Geländegängigkeit beruhen auf dem Allradantrieb, der in vielen Produkten von Skyjack Anwendung findet und für den bewährten wartungsarmen sowie robusten und zuverlässigen Antriebsstrang verantwortlich ist.

Die AJ Modelle sind mit einem hydraulischen Differentialsperreschalter auf der Hinterachse ausgestattet, der dem Bediener beim Befahren von unebenem Gelände die Möglichkeit bietet, das Differential auf der Hinterachse zu verriegeln. In der entriegelten Stellung verbessert sich der Wenderadius, außerdem werden Reifenspuren auf harten Oberflächen vermindert.



SKYJACK

GELENK-TELESKOPBÜHNEN

SPEZIFIKATIONEN	SJ46 AJ	SJ51 AJ
Arbeitshöhe	16,15 m	17,58 m
Plattformhöhe	14,15 m	15,58 m
Portée horizontale	7,68 m	9,16 m
Gelenkpunkt	7,63 m	7,63 m
Plattformgröße	1,83 x 0,76 m	1,83 x 0,76 m
Gesamtbreite	2,24 m	2,24 m
Heckausladung	Zero	Zero
Gesamthöhe (eingefahren)	2,07 m	2,07 m
Gesamtlänge (eingefahren)	6,50 m	7,25 m
Radstand	2,03 m	2,03 m
Bodenfreiheit	0,40 m	0,40 m
Drehbereich	360°	360°
Drehbereich der Plattform	180°	180°
Korbarmlänge	1,42 m	1,42 m
Bewegungsradius des Korbarms +/-	+70° / -75°	+70° / -75°
Gewicht	6981 kg	7316 kg
Steigfähigkeit	45%	45%
Wenderadius (innen)	2,48 m	2,48 m
Wenderadius (außen)	5,1 m	5,15 m
Pendelachse	0,20 m	0,20 m
Fahrgeschwindigkeit (hohe Geschwindigkeit)	7,7 km/h	7,7 km/h
Tragfähigkeit	227 kg	227 kg
Lokale Bodenbelastung (bei Nennlast)	827 kPa	917 kPa
Lokale Bodenbelastung (bei Nennlast)	10,9 kPa	11,4 kPa
Maximal zulässige Personenzahl	2	2
Schaumgefüllte Geländereifen	Schaumgefüllte Geländereifen	Schaumgefüllte Geländereifen
Diesel Engine	48 HP	48 HP
Kraftstofftank	64 L	64 L
Hydrauliktank	91 L	91 L

2006/42/CE

STANDARD AUSSTATTUNG

- Allradantrieb mit Achsantrieb
- Bediener gesteuerte Differential Sperre auf der Hinterachse und Sperrdifferential in der Vorderachse
- Pendelachse
- Fahrbar in voller Höhe
- 360° endlos Drehkranzdrehung
- Steigfähigkeit 45%
- Deutz Dieselmotor 35,8 kW (48 PS)
- Ausschwenkbarer Motorblock
- Hochklappbare Verkleidung
- Plattformgeländer in Modulbauweise
- Selbstschließende Plattformschwingtür
- Verkabelung für Stromanschluss auf der Plattform
- Richtungsüberwachung der Fahr- und Lenkfunktion
- Proportionalsteuerung
- Steuerung auf Relaisbasis
- Farbcodierte und nummerierte Kabel
- Betriebsstundenzähler
- Überlastsensoren
- Signalhorn
- Seilbefestigungspunkte
- Transport-/Liftösen
- Federbelastete, hydraulisch lösbare Lamellenbremsen (SAHR) auf der Hinterachse
- Schaumgefüllte Geländereifen 315/55 D20

OPTIONEN ‡

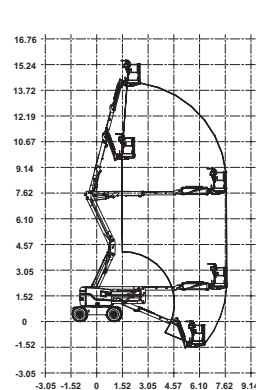
- Plattform 0,76 x 1,52 m
- Generator 3,5 kW (Hydraulikölkühler eingeschlossen)
- Kaltstartausrüstung
- Dieselwäscher
- Hydraulikölkühler
- Blinklicht
- Arbeitsscheinwerfer auf Plattform
- Bewegungsalarm

Reifenoptionen ‡

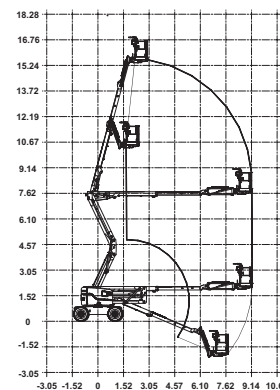
- Schaumstoffgefüllte, nicht markierende Geländereifen

‡ Die Ergänzung mit optionaler Sonderausstattung kann die standardmäßige Lieferzeit verlängern. Erkundigen Sie sich bitte im Werk.

** Tragfähigkeit und Gewicht der Maschine kann sich durch Zusatzoptionen ändern.



SJ46 AJ



SJ51 AJ

Skyjack Head Office
55 Campbell Rd. Guelph, ON Canada N1H 1B9
Sales Inquiries: 1-877-755-4387
(1-877-SJLIFTS)
Main Switchboard: 1-800-265-2738
Phone: 1-519-837-0888
Fax: 1-519-837-8104
Email: skyjack@skyjack.com

www.skyjack.com

Diese Broschüre dient lediglich Veranschaulichungszwecken und beruht auf den zum Zeitpunkt der Veröffentlichung gültigen Daten. Skyjack Inc. behält sich das Recht vor, Spezifikationen, Standardausstattung und Sonderausstattung jederzeit zu ändern. Für sachgerechte Verfahren ziehen Sie bitte das Betriebs- und Bauteilhandbuch zu Rate. Arbeitsbühnen, die mit dem CE-Zeichen versehen sind, erfüllen die Maschinenrichtlinie 2006/42/EG.

Skyjack UK
Unit 1, Maes-y-Clawdd
Maesbury Road Industrial Estate
Oswestry, Shropshire, SY10 8NN
Tel: +44 1691 676235
Fax: +44 1691 676239
Email: info@skyjackeurope.co.uk

Skyjack France
ZI Le Clairin
69700 Saint Romain en France
France
Tel. +33 (0) 4 78 73 53 32
Fax. +33 (0) 4 78 56 52 42

Skyjack Hebebühnen GmbH (Deutschland)
Därmanbusch 2a
58456 Witten
Tel: +49 (0)2302 20 26 909
Fax: +49 (0)2302 20 25 671

Skyjack AB (Sweden)
Marieholmsgatan 2
415 02 Göteborg
Sweden
Tel: +46 31212245
Fax: +46 31212066



SKYJACK