

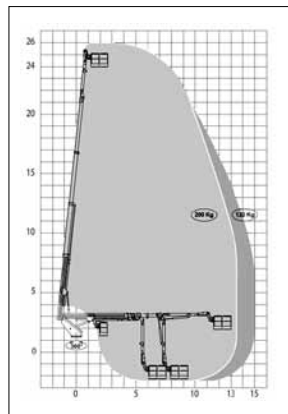
Typ	28 HR	S32 XDT
Arbeitshöhe ca.	28.00 m	32.00 m
max. Plattformhöhe	26.00 m	30.00 m
seitl. Reichweite ca.	15.00/13.50 m	19.80 m
Arbeitskorb	2 x 80°	2 x 80°
max. Korblast	280 kg	400/600 kg
Korbabmessung	0.80 x 2.40 m	0.80 x 3.80 m
Drehbereich	360°	360°
Fahrzeuglänge	8.20 m	8.50 m
Fahrzeugbreite	2.50 m	2.50 m
Fahrzeughöhe	3.60 m	3.90 m
Abstützung	automatisch	automatisch
Abstützfläche max.	5.00 x 6.10 m	6.60 x 6.10 m
Abstützfläche min.	2.55 x 6.10 m	3.20 x 6.10 m
Eigengewicht	12 t	18 t



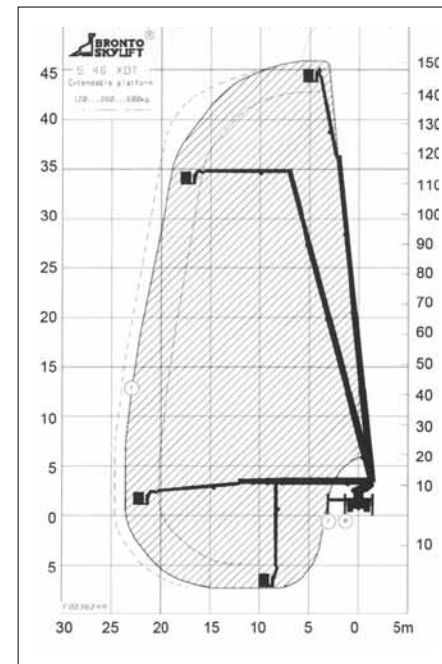
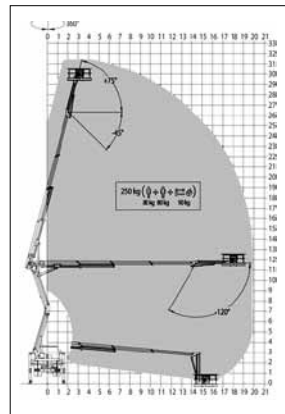
Typ	Bronto-Skylift S46XDT
Arbeitshöhe ca.	46.00 m
max. Plattformhöhe	44.00 m
seitl. Reichweite ca.	24.50 m
Arbeitskorb	2 x 90° drehbar
max. Korblast	600 kg
Korbabmessung	1.00 x 3.80 m
Drehbereich	380°
Fahrzeuglänge	10.5 m
Fahrzeugbreite	2.50 m
Fahrzeughöhe	3.85 m
Abstützung	variabel/automatisch
Abstützfläche max.	6.60 x 6.10 m
Abstützfläche min.	3.20 x 6.10 m
Eigengewicht	18 t



28 HR



S32 XDT



Bronto Skylift S46XDT

Die 46m-Bühne ist auf einem wendigen MAN 2-Achs-Chassis aufgebaut. Dank dem Gesamtgewicht von unter 18 t und einem Radstand von 5 m, ist dieser LKW sehr manövrierfähig. Die variable Abstützung ermöglicht es, auf engstem Raum den LKW zu platzieren und das Maximum an Reichweite zu nutzen. Die maximale seitliche Ausladung beträgt bis 25 m und die Korblast bis zu 600 kg! Zusätzlich steht im Korb, der bis 3.80m verbreitert werden kann, eine 300 kg-Seilwinde zur Verfügung.