

## Teleskopstapler

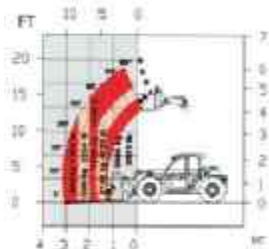
Mit einem Teleskopstapler können Sie zahlreiche Aufgaben ausführen. Eine Vielzahl an Zusatzgeräten und das hydraulische Schnellwechselsystem ermöglichen den Einsatz als Kran, Radlader, Hebebühne oder Stapler.

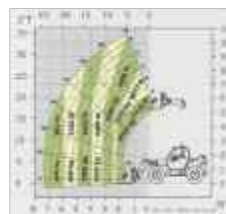
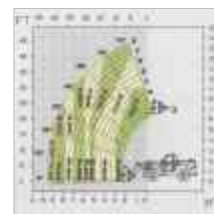
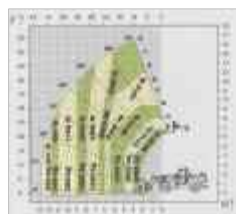


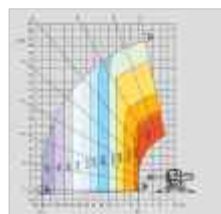
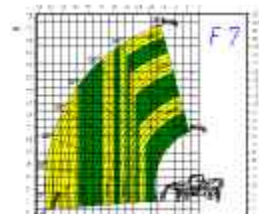
Typ	6.25	7.30	11.35	14.42	17.40	18.45	21.50	22.45
max. Hubhöhe	5.70m	6.70m	10.50m	14.00m	17.00m	18.00m	20.60m	22.00m
max. Reichweite	3.00m	4.00m	7.30m	9.50m	12.80m	14.80m	18.10m	18.80m
max. Tragkraft	2500kg	3000kg	3500kg	4200kg	4000kg	4500kg	4999kg	4500kg
Tragkraft auf max. Höhe	1700kg	3000kg	2000kg	3000kg	2000kg	3000kg	2500kg	2000kg
Tragkraft bei max. Reichweite	800kg	1000kg	400kg	500kg	200kg	500kg	600kg	500kg
Transportbreite	1.83m	2.00m	2.32m	2.32m	2.32m	2.32m	2.43m	2.43m
Transporthöhe	1.96m	2.40m	2.78m	2.78m	2.78m	2.78m	3.02m	3.02m
Transportlänge	4.30m	4.92m	5.28m	6.40m	6.55m	6.55m	6.78m	7.90m
Drehbereich	-	-	-	-	-	endlos	endlos	endlos
Wenderadius aussen	3.20m	3.20m	3.90m	4.00m	4.00m	4.00m	4.00m	4.00m
Antrieb und Leistung	Diesel 52kW	Diesel 75kW	Diesel 75kW	Diesel 75kW	Diesel 75kW	Diesel 75kW	Diesel 85kW	Diesel 93kW
Höchstgeschwindigkeit	27km/h	40km/h	40km/h	40km/h	40km/h	40km/h	40km/h	40km/h
Gewicht	4500kg	6000kg	8500kg	11400kg	11900kg	14500kg	16400kg	17500kg

Januar 2011

## Arbeitsdiagramme:


**6.25**

**7.30**

**11.35**

**14.42**

**17.40**

**18.45**

**21.50**

**22.45**

**Zusatzgeräte:**

Diverse Zusatzgeräte in verschiedenen Grössen und Maximal-Lasten erweitern die Einsatzmöglichkeiten der Teleskopstapler.



Seilwinde



div. Schaufeln



schwenkbarer Arbeitskorb



div. Kranausleger

**Frontstapler:**


Typ	DX15	DX18	DX25	DX30
max. Hubhöhe	4.50m	4.50m	4.50m	6.00m
max. Tragkraft	1500kg	1750kg	2500kg	3000kg
Transportbreite	1.08m	1.08m	1.23m	1.23m
Transporthöhe	2.11m	2.15m	2.15m	2.88m
Transportlänge	2.26m	2.30m	2.60m	2.77m
Wenderadius aussen	1.97m	2.00m	3.40m	3.40m
Antrieb und Leistung	Elektro	Diesel 42kW	Diesel 42kW	Diesel 42kW
Gewicht	3010kg	2990kg	3850kg	4370kg

**Deichselstapler:**


Typ	DS12	DS15
max. Hubhöhe	2.90m	2.90m
max. Tragkraft	1200kg	1500kg
Transportbreite	0.85m	0.85m
Transporthöhe	2.03m	2.03m
Transportlänge	1.93m	1.93m
Wenderadius aussen	1.50m	1.50m
Antrieb und Leistung	Elektro	Elektro
Gewicht	680kg	680kg

**Unsere Standorte:**
**Filiale Basel**

**WS-Skyworker AG**  
 Düngerstrasse 97  
 4133 Pratteln  
 Tel. 061 813 03 03  
 Fax 061 813 03 04

**Filiale Bern**

**WS-Skyworker AG**  
 Waldeckweg 4  
 3053 Münchenbuchsee  
 Tel. 031 318 65 73  
 Fax 031 318 65 75

**Filiale Luzern**

**WS-Skyworker AG**  
 Lindenstrasse 31a  
 6015 Reussbühl  
 Tel. 041 210 80 60  
 Fax 041 210 80 61

**Filiale Zürich**

**WS-Skyworker AG**  
 Heimstrasse 23  
 8953 Dietikon  
 Tel. 044 862 17 77  
 Fax 044 862 17 55

**Filiale Winterthur**

**WS-Skyworker AG**  
 Ohrbühlstrasse 35  
 8409 Winterthur  
 Tel. 052 233 05 77  
 Fax 052 233 05 76

**Filiale Mittelland**

**WS-Skyworker AG**  
 Ostringstrasse 18  
 4702 Oensingen  
 Tel. 062 396 27 90  
 Fax 062 396 27 91

**Hauptsitz / Verwaltung**

**WS-Skyworker AG**  
 Sägeweg 17  
 4304 Giebenach  
 Tel. 061 816 60 05  
 Fax 061 816 60 08