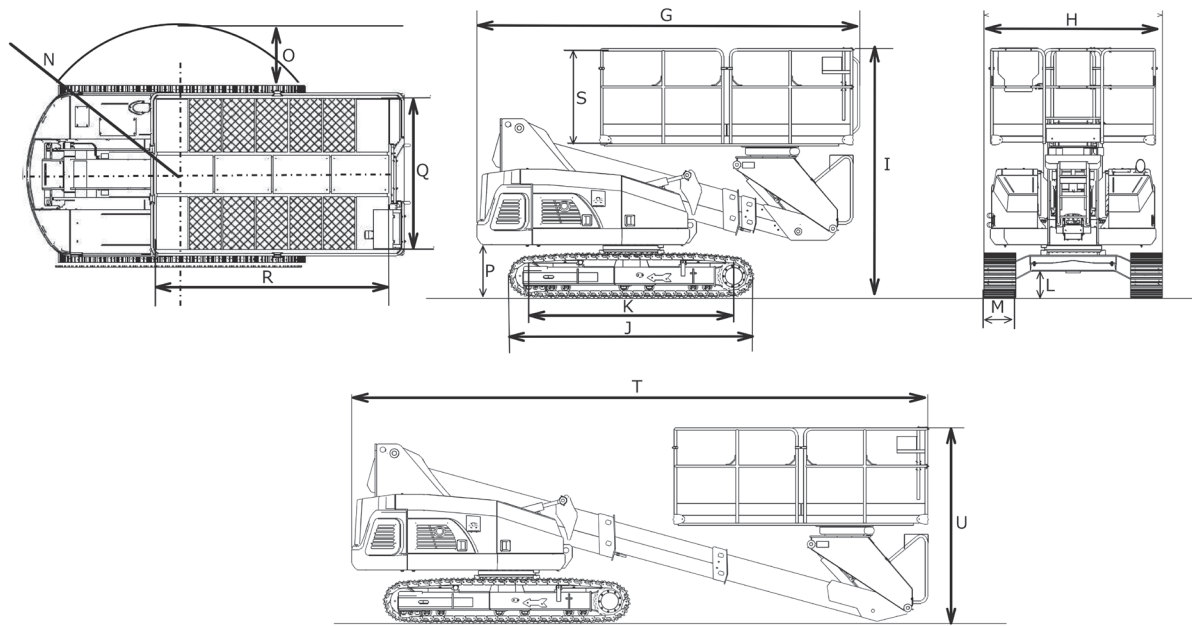
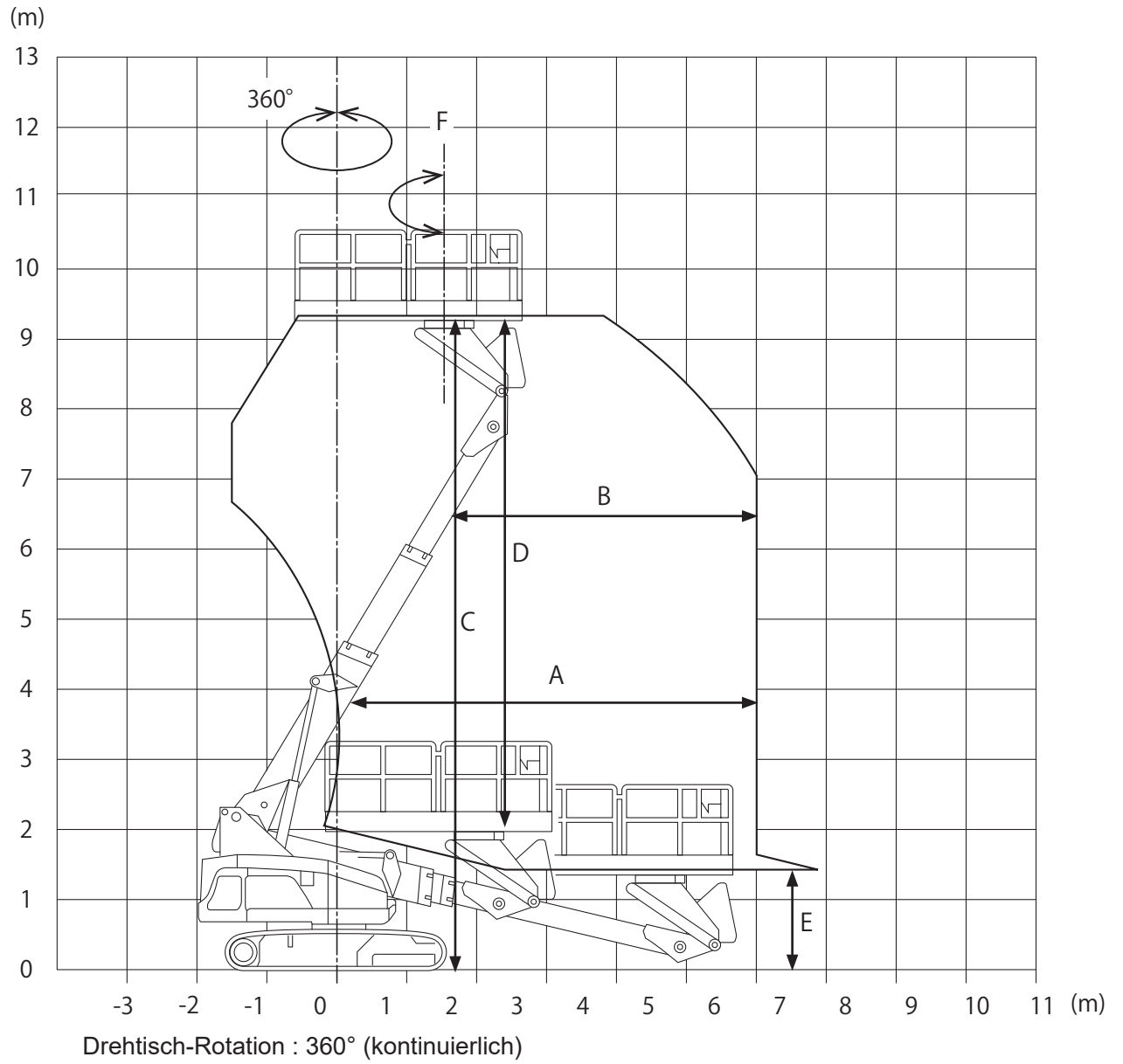


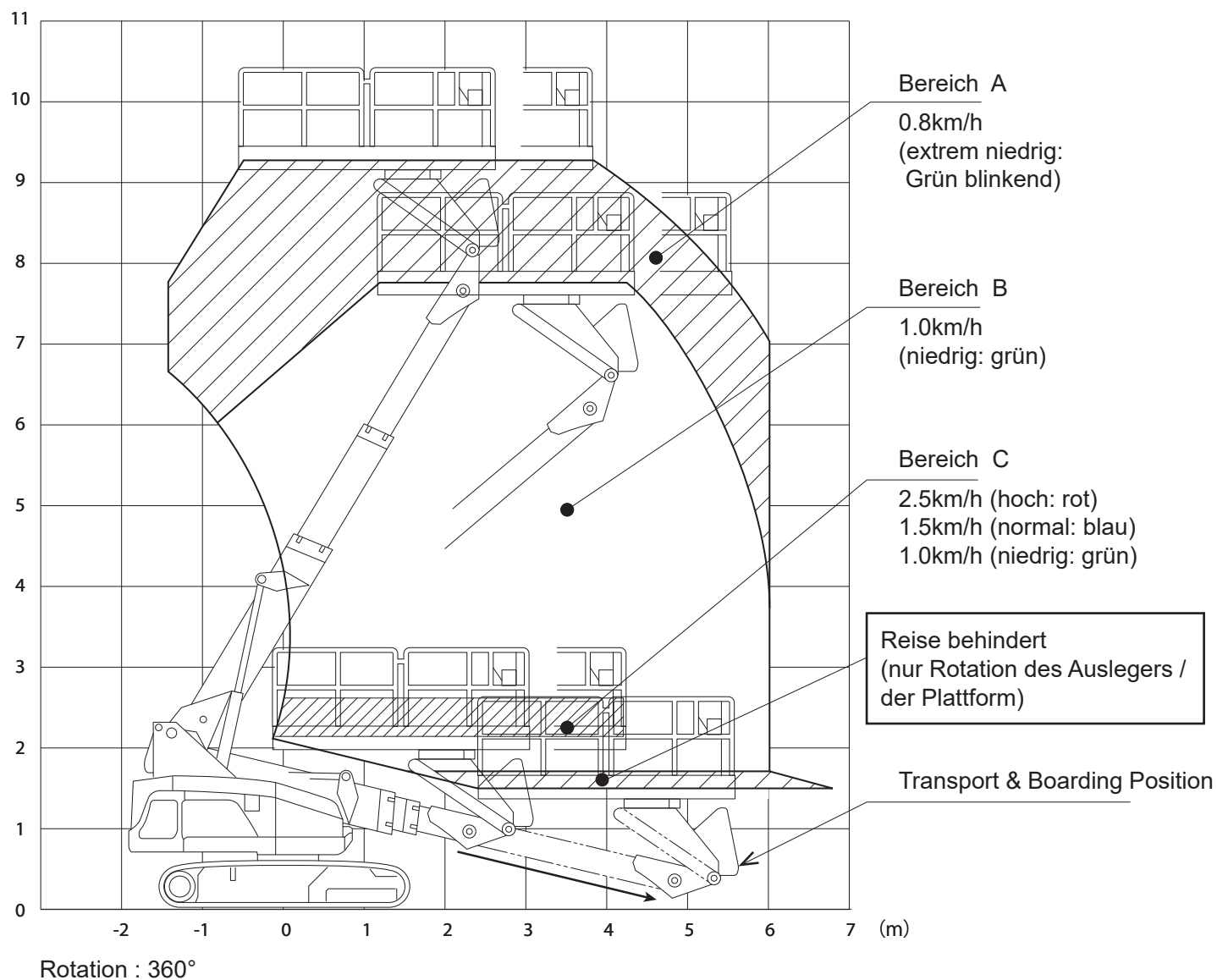
1. Arbeitsbereichs Diagramm und Maschinenabmessungen



Arbeitsbereich	A	Maximaler Plattformradius	mm	5,980
	B	Maximale horizontale Bewegungslänge (Höhe)	mm	3,100 (7,180)
	C	Maximale Plattformhöhe	mm	9,380
	D	Maximale vertikale Aufstiegshöhe	mm	7,180
	E	Minimale Plattformhöhe	mm	1,540
	F	Schwenkwinkel der Plattform (rechts/links)	°	135 / 135
Abmessungen	G	Länge (verstaut)	mm	5,060
	H	Breite (verstaut)	mm	2,250
	I	Höhe (verstaut)	mm	3,440
	J	Raupenkette Gesamtlänge	mm	3,120
	K	Länge der Zuhaltung	mm	2,590
	L	Bodenfreiheit	mm	330
	M	Breite der Laufschuhe	mm	400
	N	Heckschwenkradius	mm	2,015
	O	Schwenkbreite des Drehtisches	mm	830
	P	Maximale Maschinenbreite beim Drehen der Maschine	mm	670
	Q	Breite der Plattform	mm	2,050
	R	Plattform-Länge	mm	3,150
	S	Plattformhöhe	mm	1,100
	T	Länge (Transportstellung)	mm	7,610
	U	Höhe (Transportstellung)	mm	2,740



2. Diagramm zum Arbeitsbereich



3. Wichtigste Spezifikationen

Modell	Z11Auj.(Stahl-Raupenfahrzeug)	
Messung	Maximale Plattformhöhe	9,380 mm
	Länge (verstaut)	5,060 mm
	Breite (verstaut)	2,250 mm
	Höhe (verstaut)	3,440 mm
	Gewicht	9,700 kg
	Gewicht (mit Polstern)	9,940 kg
	Drehung der Plattform (Links / Rechts)	135° / 135°
	Plattform (BxLxH)	3,15m x 2,05m x 1,1m
	Nennlast	600 kg (6 Arbeiter)
	Drehscheiben-Rückschwung	830 mm
	Wenderadius	1,950 mm
Geschwindigkeiten	Reisen (extrem niedrig :Grün blinkend)	0.8 km/h
	Reisen (niedrig : Grün)	1,0 km/h
	Reisen (normal : Blau)	1.5 km/h
	Reisen (hoch: Rot)	2.5 km/h
	Schwenken des Drehtisches	90 sec/360°
	Aufschwung	36 sec/-14~59°
	Ausleger nach unten	45 sec/-14~59°
	Teleskopisch ausfahren	15 sec
	Teleskopisch einfahren	15 sec
	Plattform-Drehung(L/R)	150 sec
allgemein	Max boden	120.7 kPa 1.23 kgf/cm ²
	Max boden Anpressdruck (mit Polstern)	125 kPa 1.287 kgf/cm ²
	Ave. boden	48 kPa 0.494 kgf/cm ²
	Ave. boden Anpressdruck (mit Polstern)	50 kPa 0.509 kgf/cm ²
	Steigfähigkeit	36% (20°)
	Vibration	<0.5 m/s ²
	Hydraulischer Tankinhalt	57 Liter
	Kraftstofftankinhalt	100 Liter
	Luftschall LwA	99 dB
	Motor	Kubota.D1305.Wasserkühlung 4-Zyklus
Motor-Nennleistung	17.5 kW 2400min ⁻¹ 23.8PS/2400rpm	