

# JIBBI

## 1670 EVO



PATENT PENDING



PRO ACTIVE LEVELLING

DYNAMIC LEVELLING

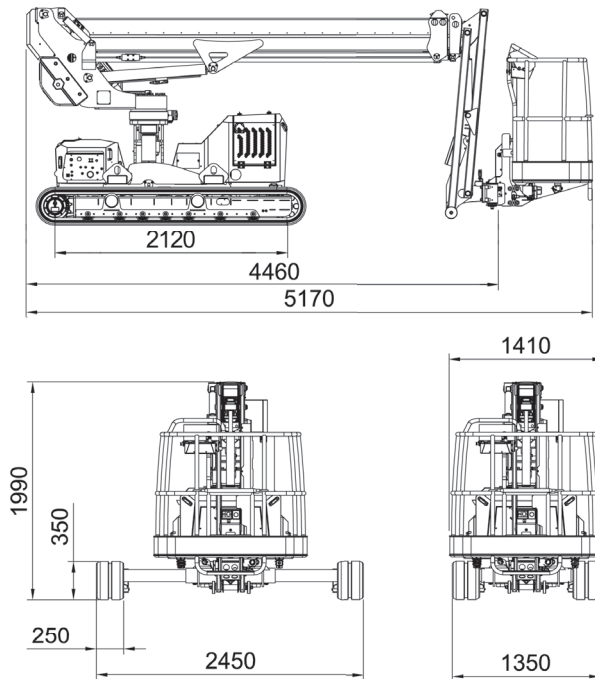
CRAWLER TELESCOPIC BOOM

**ALMACRAWLER**

# JIBBI 1670 EVO

Plateforme élévatrice télescopique  
automotrice sur chenilles de 16 m.

Plataforma área autopropulsada  
telescópica de 16 m.



Système d'entraînement intégré  
Guidage par joystick unique  
Utilizando un solo joystick



Console à distance par câble AUTEC  
Consola con cable de AUTEC

**MyAlmac**  
CONTROL PANEL



Panneau de contrôle à distance des  
paramètres de la machine

Configuración de la máquina del panel de  
control remoto

Rotation du panier  
Rotacion cesta

**+/- 70°**



Angle de rotation

Rotación de la corona  
de giro

**+/- 110°**



Chassis voie variable

Carro inferior de calzada variable

**1.35 / 1.90 / 2.45 mt**



## Données techniques

## JIBBI 1670 EVO

## Datos técnicos

Hauteur maximale de fonctionnement	16,00 m	Altura máxima de trabajo
Hauteur max. plan de piétinement nacelle	14,00 m	Altura a suelo de cesta
Hauteur de travail en translation	9,80 m	Altura en traslación
Déport max (charge 80 kg)	8,50 m	Alcance máximo (carga 80 kg)
Déport max (charge 140 kg)	7,70 m	Alcance máximo (carga 140 kg)
Déport max (charge 230 kg)	6,70 m	Alcance máximo (carga 230 kg)
Angle de rotation	+/- 110°	Angulo de rotación torre
Taille du panier	1,40 x 0,70 m	Dimensiones cesta
Angle de rotation panier	+/- 70°	Angulo de rotación cesta
Capacité max. du panier	230 kg	Capacidad máxima en cesta
Longueur en position repliée (avec nacelle détachée)	5,10 (4,40) m	Longitud plegada (cesta desmontada)
Largeur min. en position repliée	1,35 m	Anchura mínima cerrada
Largeur de fonctionnement moyenne	1,90 m	Anchura mediade trabajo
Largeur de fonctionnement max.	2,45 m	Anchura máxima de trabajo
Hauteur min. en position repliée	1,99 m	Altura mínima cerrada
Nivellement longitudinal	+/- 15°	Nivelación longitudinal
Nivellement latéral	+/- 15°	Nivelación lateral
Pente maximale	25°	Pendiente máxima superable
Pente latérale maximale	25°	Pendiente lateral máxima
Vitesse de translation (rapide)	2,50 km/h	Velocidad de traslación (veloz)
Vitesse de déplacement en condition de transport	0,40 km/h	Velocidad en condiciones de transporte

## Poids

## Peso

Pression au sol	3,1 KN/m <sup>2</sup>	Presión sobre terreno
Poids total	3850 kg	Peso total

## Puissance

## Potencia

Moteur diesel Yanmar, 3 cylindres	14 kW - 19,2 Hp @3600rpm	Motor Yanmar - 3TNM68 -AS (diésel)
-----------------------------------	--------------------------	------------------------------------

## Options- Sur demande

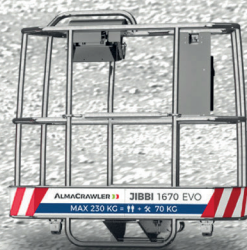
## Elementos opcionales

Grand panier	1,80 x 0,70 m	Cesta grande
Chenilles non-marquant	-	Orugas antimarcas
Pompe électrique 220V-2,2KW / 50Hz	-	Motor eléctrico 220V-2,2KW / 50Hz (Peso +30 Kg)
Radiocommande	-	Kit radiocomando
Lubrifiant arctique pour climat froid	-	Kit lubricante para clima ártico
Kit treuil 200 kg	-	Kit de cabrestante 200 kg
Système ultrasonore anti-collision	-	Sistema anticollisión ultrasónico

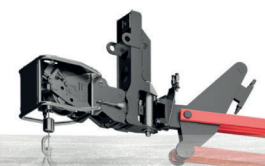
### Taille de la nacelle Tamaño de la cesta

Standard  
1.4 mt

Optional  
1.8 mt



### Treuil Cabrestante

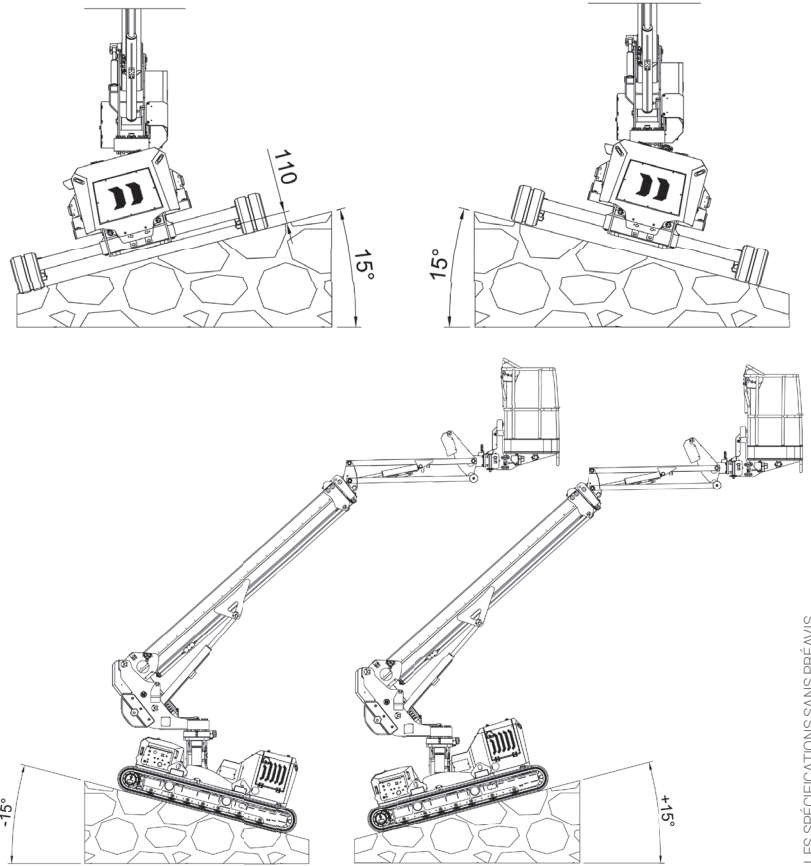
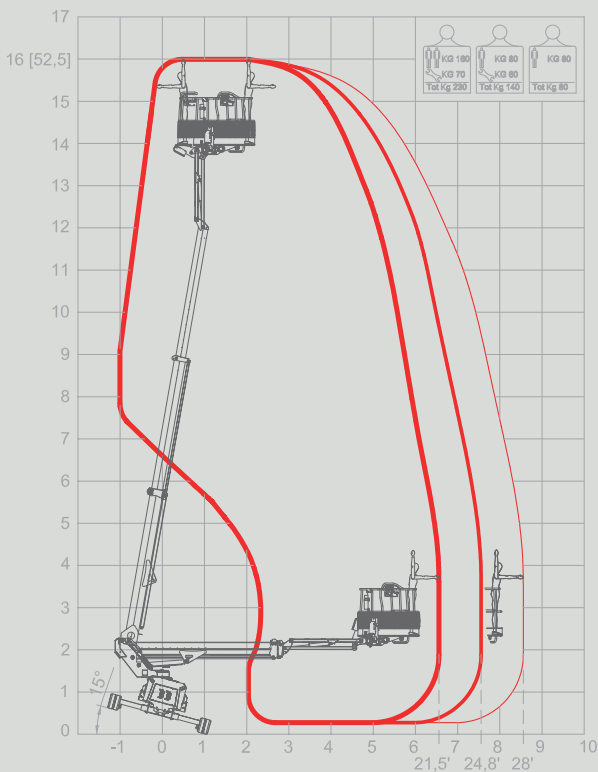
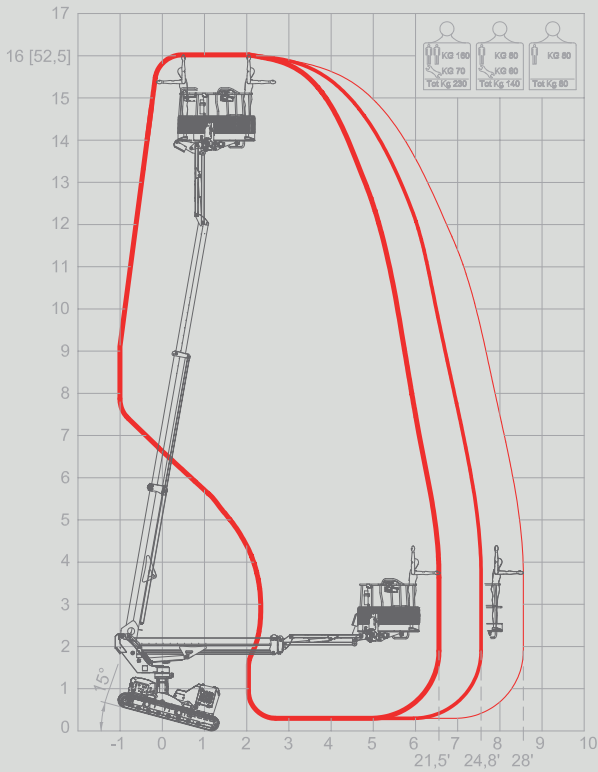


Optional

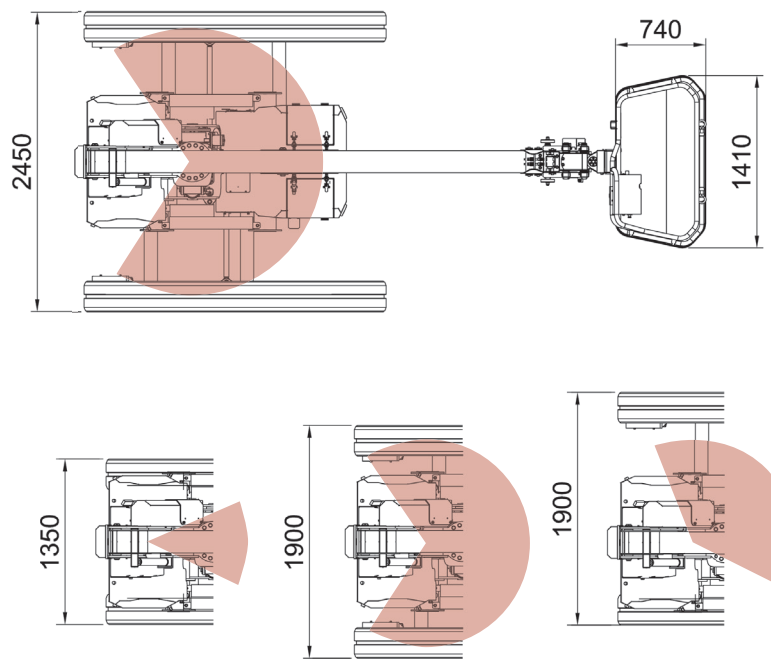
# JIBBI 1670 EVO

- 80 kg
- 140 kg
- 230 kg

<b>16.0m</b>	<b>230kg</b>	<b>19.2Hp</b>	<b>+/-15°</b>	<b>2.5km/h</b>	<b>+/-15°</b>
MAX T.H.	CAPACITÉ	PUISSANCE	LONG. NIVEAU	VITESSE	LATÉR. NIVEAU
MÁX A.T.	CAPACIDAD	POTENCIA	NIV. LONG.	VELOCIDAD	NIV. LAT.



CONFIGURATION DE CHASSIS VOIE & DIAGRAMME DE TRAVAIL  
CONFIGURACIÓN DEL TREN DE ARRASTRE & DIAGRAMAS DE TRABAJO



Via Caduti sul Lavoro 1  
46019 Viadana (MN) - ITALY  
+39 0375 83 35 27  
info@almac-italia.com

**ALMACRAWLER**

TOUTES LES DONNÉES CONTENUES DANS CE CATALOGUE NE SONT PAS CONTRAIGNANTES. ALMAC SRL SE RÉSERVE LE DROIT DE MODIFIER LES SPÉCIFICATIONS SANS PRÉAVIS.  
TODOS LOS DATOS INDICADOS EN ESTE CATALOGO NO SON VINCULANTES. ALMAC SRL SE RESERVA EL DERECHO DE MODIFICAR LAS ESPECIFICACIONES SIN PREVIO AVISO.