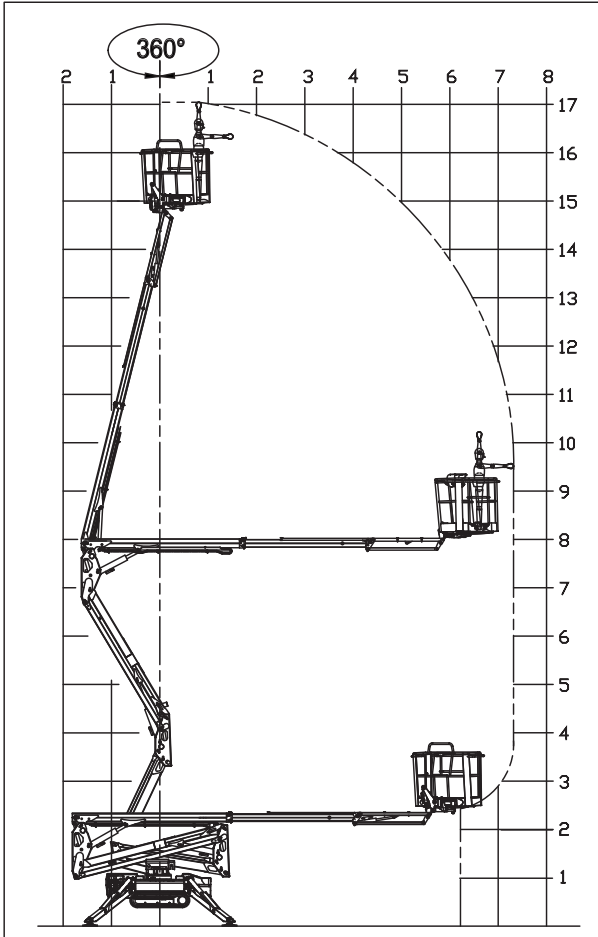
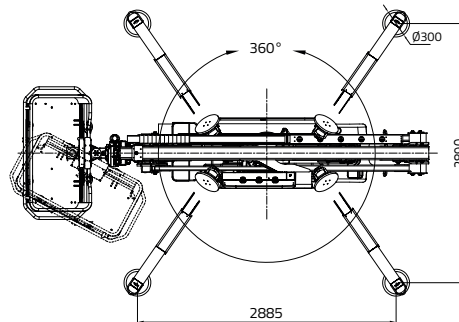
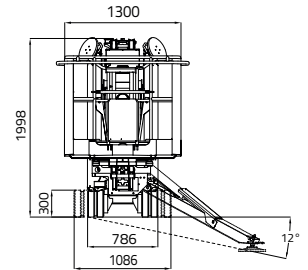
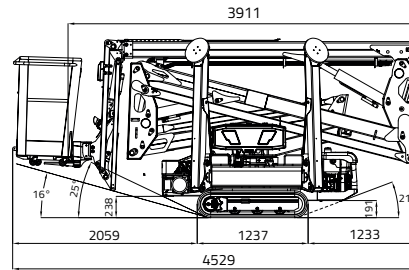


LL17.75 MK3



MAX. KORBTRAGLAST 230 KG
(2 Personen 80x2=160 kg + Werkzeugkasten 70 kg)



17,06 m



7,50 m



4,53 m



3,91 m



1,99 m



1.335 x 690 x h. 1.100 mm



124° (+/-62°)



16° / 28,7%



798 - 1086 mm



1.731 daN - 2,45 daN/cm²



2.885 x 2.890 mm



III S - Abstütz- und Einfahrtomatik
serienmässig



Kabelfernbedienung



GPRS-GPS



R.A.H.M.



Elektromotor mit Lithium-Batterien
4,3 kWh (36V - 120Ah)

 LL17.75 *MK3*



BENZINMOTOR

HerstellerHONDA
 Modell GX390
 Zylinder und Hubraum
 einzylindrig 389 cm³
 Max. Bruttoleistung
 11,7PS - 8,7 kW @ 3600 U/min
 Elektrischer Anlasser 12 volt

DIESELMOTOR

Hersteller HATZ
 Modell 1B40 - HD Autorev
 Zylinder und Hubraum
 einzylindrig 462 cm³
 Max. Bruttoleistung
 10PS - 7,5 kW @ 3600 U/min
 Elektrischer Anlasser 12 volt

ELEKTROMOTOR MIT LITHIUM-BATTERIEN

Lithium Akkupack 4,3 kWh
 Batterielader an Bord
 220V 50Hz oder 110V 50Hz
 Arbeitsautonomie 4-5 h
 Ladezeit bei komplett leeren Batterien ...
 4 h (Schätzwert)
 Ladezeit bis 80% bei komplett leeren
 Batterien 2 h (Schätzwert)

HYDRAULIKPUMPE

Elektromotor Nr. 2 Zahnradpumpen

RAUPENFAHRWERK

Kettenspanner mit Schmierfett
 Stützrollen pro Seite 3 + Schlitten

Fahrgeschwindigkeit mit 3. Geschwindigkeit Auto2speed:

- Benzinmotor 0,6 - 1,4 - 2,7 km/h
 - Dieselmotor 0,7 - 1,8 - 3,6 km/h
 - Lithium-Ionen 0,4 - 0,8 - 1,6 km/h

MASCHINENGEWICHT:

- Verbrennungsmotor 2.230 kg
 - Lithium-Ionen 2.300 kg

MAX. WINDGESCHWINDIGKEIT 12,5 m/s